

# SOCIAL CHANGE

## सामाजिक बदलाव

*Change*

By Mrs. Aayesha Hendricks

# Social Change सामाजिक बदलाव

## Meaning-

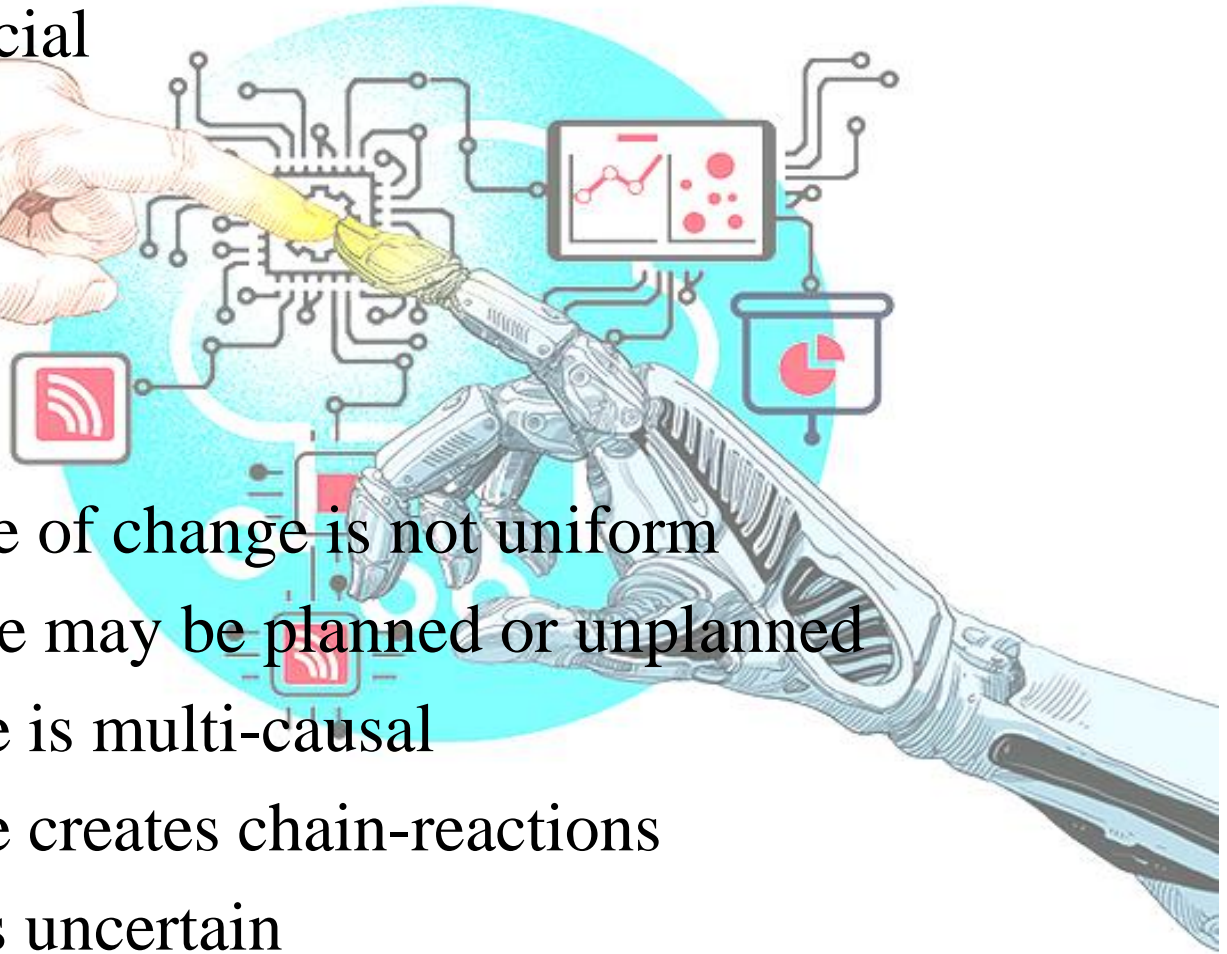
Social change is a concept in sociology which talks about a change in the established patterns of social relations, or change in social values or change in structures and subsystems operating in the society. The term social change is used to indicate the changes that take place in human interactions and interrelations.

सामाजिक परिवर्तन समाजशास्त्र में एक अवधारणा है जो सामाजिक संबंधों के स्थापित पैटर्न में बदलाव या सामाजिक मूल्यों में बदलाव या समाज में संचालित संरचनाओं और उप प्रणालियों में परिवर्तन के बारे में बात करती है। सामाजिक परिवर्तन शब्द का उपयोग मानव संबंधों और अंतर्संबंधों में होने वाले परिवर्तनों को इंगित करने के लिए किया जाता है।



# Characteristics of Social change

- (1) Change is Social
- (2) Universal
- (3) Continuous
- (4) Inevitable
- (5) Temporal
- (6) Degree or rate of change is not uniform
- (7) Social Change may be planned or unplanned
- (8) Social change is multi-causal
- (9) Social change creates chain-reactions
- (10) Prediction is uncertain



# सामाजिक परिवर्तन के गुण



1. परिवर्तन सामाजिक है
2. विश्वव्यापी
3. सतत
4. अनिवार्य
5. अस्थायी
6. परिवर्तन की दर एक समान नहीं है
7. सामाजिक परिवर्तन नियोजित या अनियोजित हो सकती है
8. सामाजिक परिवर्तन के बहु-कारण है
9. सामाजिक परिवर्तन श्रृंखला-प्रतिक्रियाएँ बनाता है
10. भविष्यअनिश्चित है



# Factors of Social Change सामाजिक परिवर्तन के कारक

- ▶ Demographic Factors
- ▶ Biological Factors
- ▶ Cultural Factors
- ▶ Technological Factors
- ▶ Environmental factors
- ▶ Psychological factors

- ▶ जनसांख्यिकीय कारक
- ▶ जैविक कारक
- ▶ सांस्कृतिक कारक
- ▶ तकनीकी कारक
- ▶ पर्यावरणीय कारक
- ▶ मनोवैज्ञानिक कारक



# Demographic Factor(जनसांख्यिकीय कारक)

---

Demography is the scientific study of a population and its various dynamics. Demographic factors determine the numbers, composition, selection and changes in population both in numbers and composition. Change in the size of a population may bring about a change in the social life of the people, which may further bring about a change in various other aspects of human life like economic, cultural and political.

जनसांख्यिकी एक जनसंख्या और उसके विभिन्न गतिकी का वैज्ञानिक अध्ययन है। जनसांख्यिकीय कारक संख्या और संरचना दोनों में संख्या, संरचना, चयन और जनसंख्या में परिवर्तन का निर्धारण करते हैं। जनसंख्या के आकार में परिवर्तन से लोगों के सामाजिक जीवन में बदलाव आ सकता है, जो आगे चलकर आर्थिक, सांस्कृतिक और राजनीतिक जैसे मानव जीवन के विभिन्न अन्य पहलुओं में है

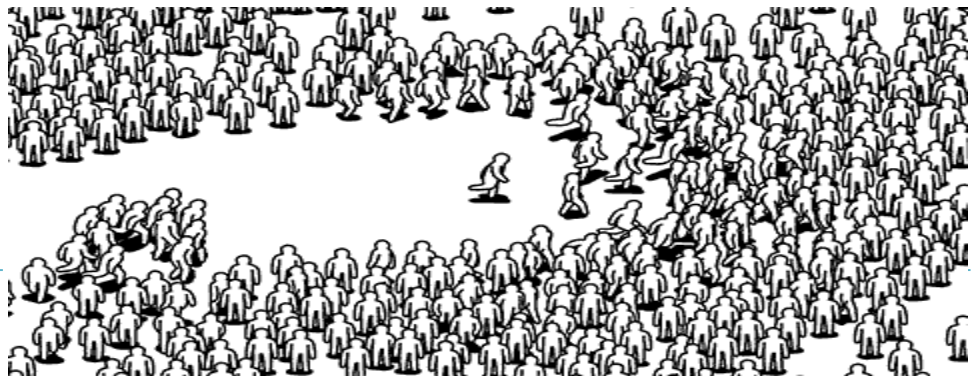


## Biological Factor (जैविक कारक)

---

Rapid population growth influences our environment causes poverty, food shortage and multiple health problems and thereby brings changes in society. Migration accelerates the process of urbanization. Urbanization creates multiple problems like slum, quality of health and life style. Similarly the nature and quality of human beings in a society influences the rate of social change.

तेजी से जनसंख्या वृद्धि हमारे पर्यावरण को प्रभावित करती है जिससे गरीबी, भोजन की कमी और कई स्वास्थ्य समस्याएं होती हैं और इससे समाज में बदलाव आता है। प्रवासन शहरीकरण की प्रक्रिया को तेज करता है। शहरीकरण मलिन बस्ती, स्वास्थ्य की गुणवत्ता और जीवन शैली जैसी कई समस्याएं पैदा करता है। इसी प्रकार समाज में मनुष्यों की प्रकृति और गुणवत्ता सामाजिक परिवर्तन की दर को प्रभावित करती है।



# Cultural Factors(सांस्कृतिक कारक)

---

It includes all that man has acquired in the mental and intellectual sphere of his individual and social life. It is the expression of our nature, in our modes of living and thinking, in art, in literature, in recreation and enjoyment. The co-existence of different cultures for a long period can cause cultural diffusion leading to changes in the society.

इसमें वह सब शामिल है जो मनुष्य ने अपने व्यक्तिगत और सामाजिक जीवन के मानसिक और बौद्धिक क्षेत्र में हासिल किया है। यह हमारे स्वभाव की अभिव्यक्ति है, हमारे जीने और सोचने के तरीकों में, कला में, साहित्य में, मनोरंजन और आनंद में। एक लंबी अवधि के लिए विभिन्न संस्कृतियों के सह-अस्तित्व से समाज में परिवर्तन के लिए सांस्कृतिक प्रसार हो सकता है।



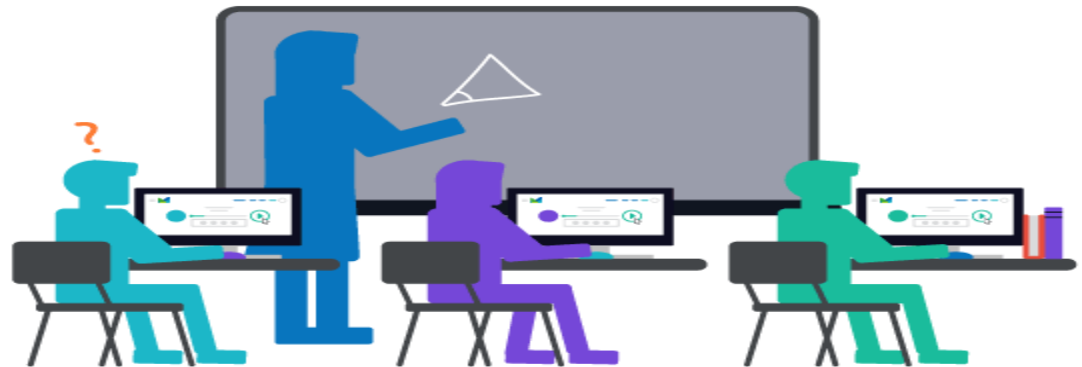


# Technological Factors(तकनीकी कारक)

---

The technological factors also play important role in causing social change. Technology changes society by changing our environments to which we in turn adopt.

तकनीकी कारक सामाजिक बदलाव लाने में भी महत्वपूर्ण भूमिका निभाते हैं। प्रौद्योगिकी हमारे वातावरण को बदलकर समाज को बदल देती है जिसे हम बदले में अपनाते हैं।



## Environmental Factors(पर्यावरणीय कारक)

---

Due to floods, earthquake, excessive rain,drought, change of season etc.. We can find imbalance in population which directly affects the social relationship and these are modified by such natural occurrences.

बाढ़, भूकंप, अत्यधिक बारिश, सूखा, मौसम का परिवर्तन आदि के कारण .. हम जनसंख्या में असंतुलन पा सकते हैं जो सीधे सामाजिक संबंधों को प्रभावित करता है और ये ऐसे प्राकृतिक घटनाओं द्वारा संशोधित होते हैं।

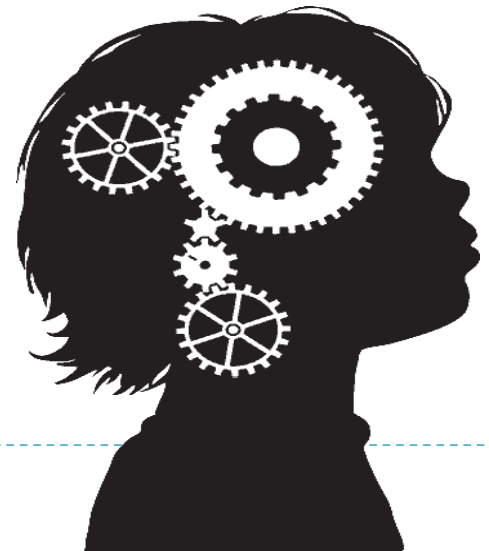


## Psychological Factors (मनोवैज्ञानिक कारक)

---

Change in attitude of society towards family planning, dowry, caste system, women's education etc. which brings about radical changes in society are primarily psychological in nature.

परिवार नियोजन, दहेज, जाति प्रथा, महिलाओं की शिक्षा आदि के प्रति समाज के रवैये में बदलाव जो समाज में आमूलचूल परिवर्तन लाता है, मुख्य रूप से प्रकृति में मनोवैज्ञानिके हैं।



---

## Conclusion निष्कर्ष

Collective behavior and social movements are just two of the forces driving **social change**, which is the change in society created through social movements as well as external factors like environmental shifts or technological innovations. Essentially, any disruptive shift in the status quo, be it intentional or random, human-caused or natural, can lead to social change.

सामूहिक व्यवहार और सामाजिक आंदोलन सामाजिक परिवर्तन को चलाने वाले बलों में से केवल दो हैं, जो सामाजिक आंदोलनों के साथ-साथ पर्यावरणीय बदलाव या तकनीकी नवाचार जैसे बाहरी कारकों के माध्यम से निर्मित समाज में परिवर्तन है। अनिवार्य रूप से, यथास्थिति में किसी भी विघटनकारी बदलाव, यह जानबूझकर या यादृच्छिक, मानव-कारण या प्राकृतिक हो, सामाजिक परिवर्तन का कारण बन सकता है।

---

